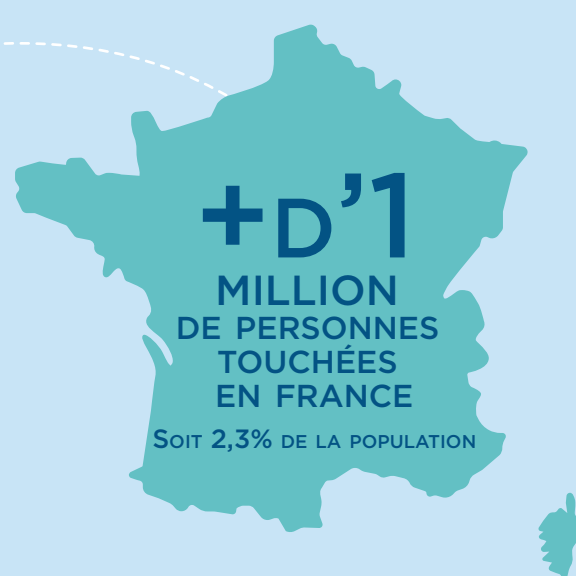


Un Enjeu de Santé Publique

UNE MALADIE CHRONIQUE MAJEURE
dont la prévalence augmente avec l'âge



Les causes les plus fréquentes :



INFARCTUS
DU MYOCARDE

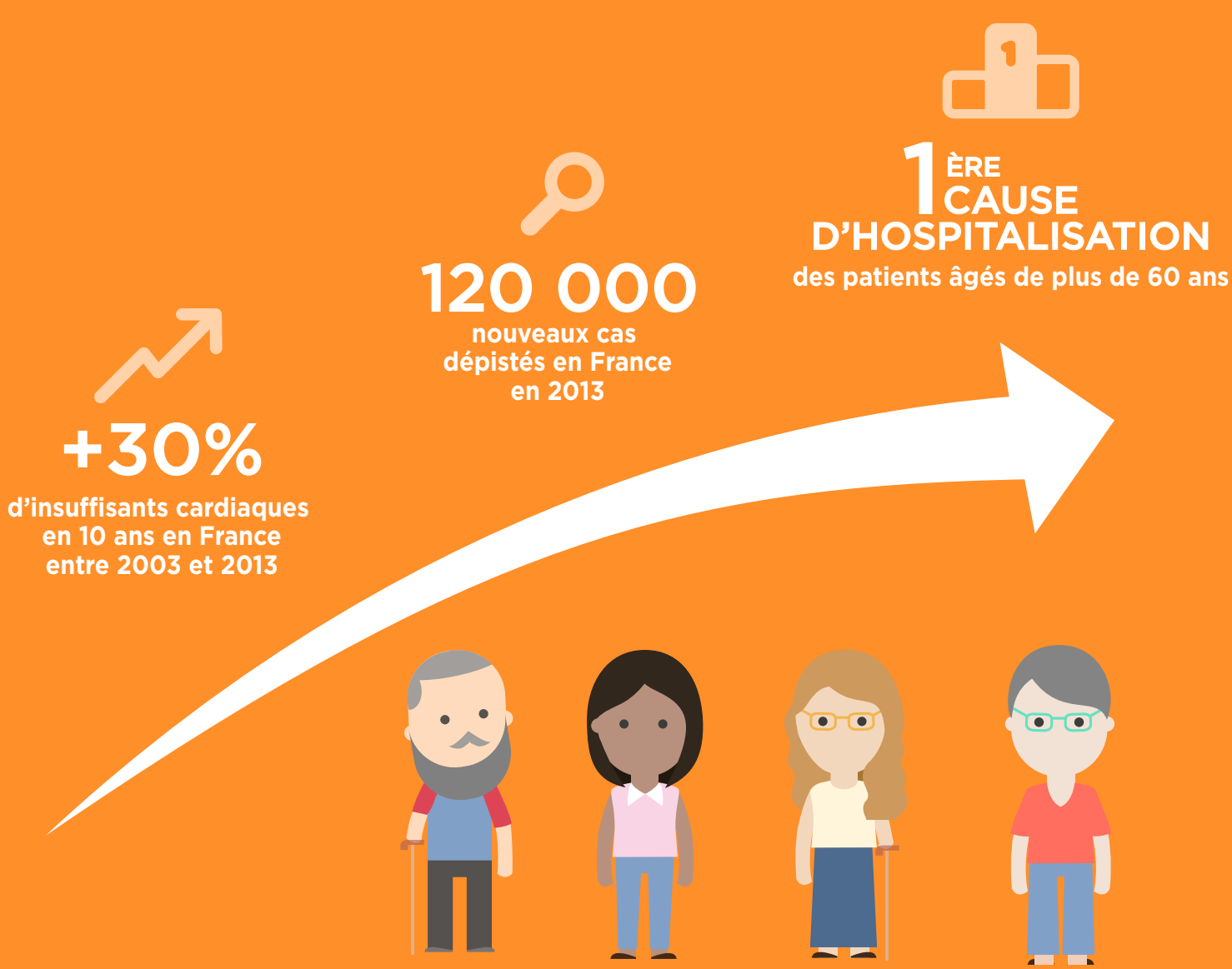


MALADIE
CORONARIENNE



HYPERTENSION
ARTÉRIELLE

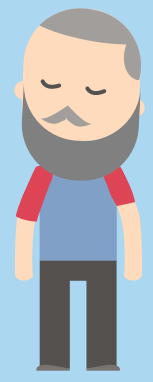
EN AUGMENTATION CONSTANTE
du fait du vieillissement de la population



DES SIGNES & SYMPTÔMES ÉVOCATEURS...



ESOUFFLEMENT
À L'EFFORT
PUIS AU REPOS



FATIGUE



TOUX
NOCTURNE



PRISE
DE POIDS
RAPIDE



OEDÈMES/
GONFLEMENTS
DES MEMBRES
INFÉRIEURS

...QUI ONT UN IMPACT SUR LA QUALITÉ DE VIE
des patients et de leur entourage



+50%
DES PATIENTS

AVEC UNE INSUFFISANCE CARDIAQUE
SE DÉCLARENT EN « MAUVAISE SANTÉ »
OU « TRÈS MAUVAISE SANTÉ »



+50%

S'ESTIMENT FORTEMENT LIMITÉS
DANS LES ACTIVITÉS QUOTIDIENNES



DES TRAITEMENTS EXISTENT POUR RALENTIR
LA PROGRESSION DE LA MALADIE ET AMÉLIORER
LA QUALITÉ DE VIE. PARLEZ-EN À VOTRE MÉDECIN.

